



◎

背骨をもたない動物。

① : をもち、体が多く節からなる動物。 する。

・ : ザリガニ・エビ・カニなどのなかま
体が と からなる。

・ : バッタ・チョウなどのなかま
体が と と からなる。
→ 対のあしと 対のはね
 から空気を取り入れて呼吸する。

・ クモ類：クモやサソリなどのなかま。

・ ムカデ類

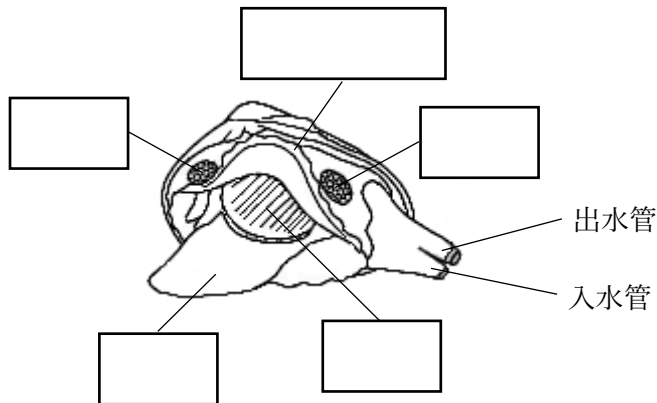
・ ヤスデ類

② : で内臓が包まれている。

タコ・イカ・シジミやアサリなどの二枚貝・マイマイ(かたつむり)やタニシなどの
巻貝



〈アサリのからだのつくり〉



③ その他：ウニ・ヒトデ・ミミズ・クラゲ・カイメン・ウズムシなど。