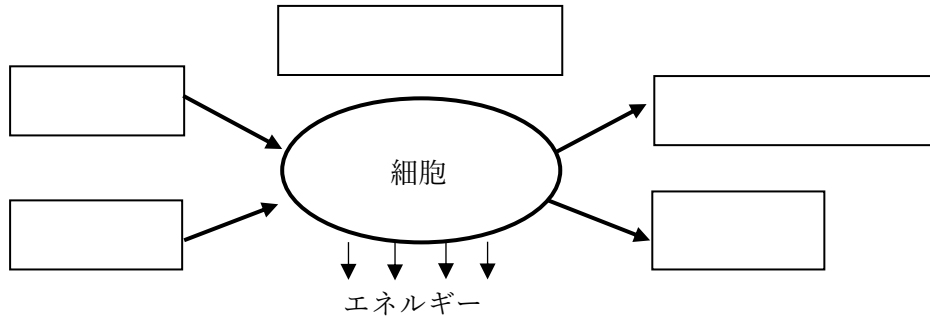
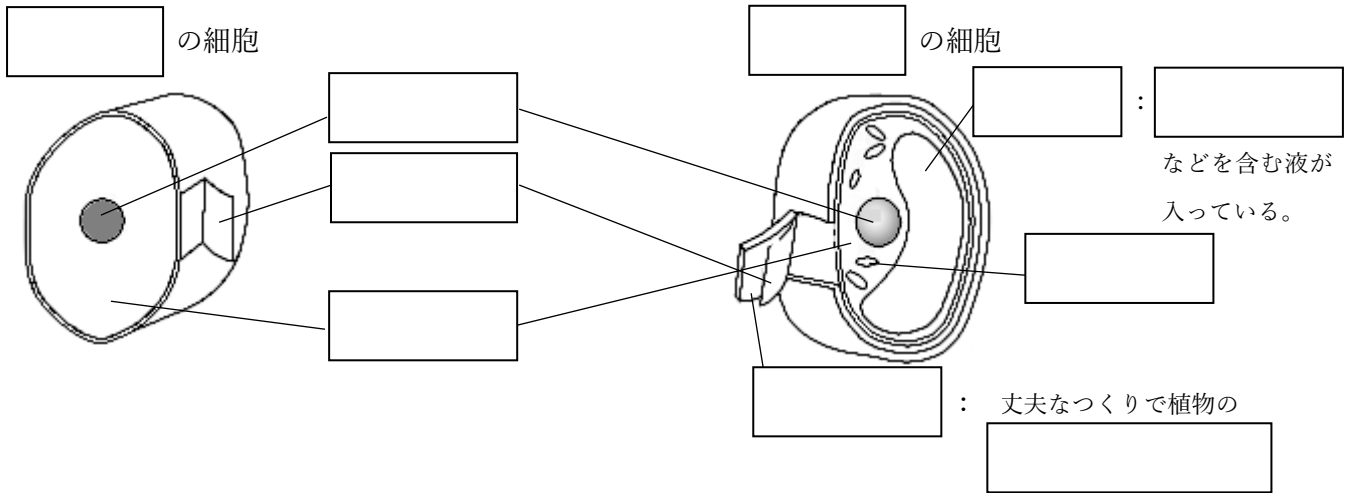


# 細胞と光合成

## ◎細胞



体が1つの細胞できている生物を  といひ、多くの細胞できている生物を  という。

特定のはたらきを受けもつ  という部分と、形やはたらきが同じ細胞が集まった  という部分がある。

## ◎光合成

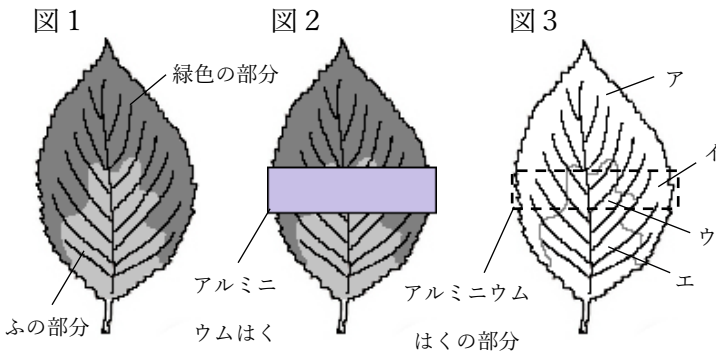
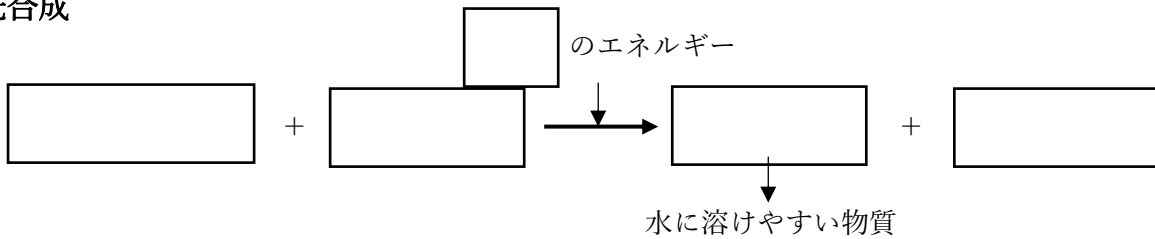


図1のように、コリウスのふ入りの葉を用意し、図2のようにアルミニウムはくを1部分にかぶせる。十分に光をあてた後、図3のように脱色する。

ヨウ素液に反応したのは  で、 色になる。

この実験からわかるように、光合成は  で行われ、 が必要である。