



## ◎電流

単位は **アンペア** (記号: **A**)。  $1 \text{ A} = 1000 \text{ mA}$

### ●電流計の使い方

- ・はかる部分に **直列** につなぐ。これは、**並列** につなぐと **大きな電流** が流れて電流計が壊れるためである。
- ・電流の大きさが予想できないときは、まず **5 A** の端子につなぐ。
- ・針の振れが小さければ **500 mA**、**50 mA** とつなぎかえる。
- ・最小目盛りの **10分の1** まで読む。

図 1

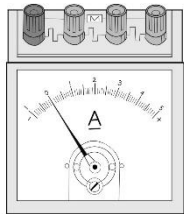
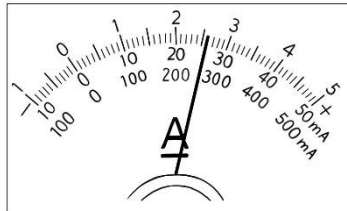


図 2

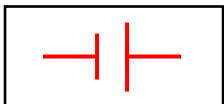


左の図 2 では

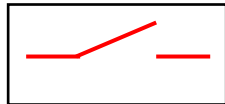
- ① 50 mA 端子なら **26.0 mA**
- ② 500 mA 端子なら **260 mA**
- ③ 5 A 端子なら **2.60 A**

## ◎電気用図記号

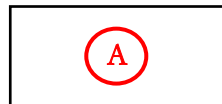
電源



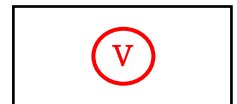
スイッチ



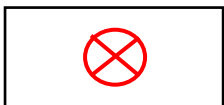
電流計



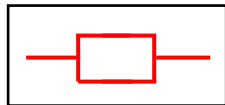
電圧計



電球



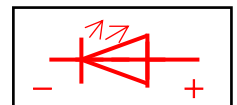
抵抗



モーター



発光ダイオード(LED)



### ●実際に回路図を書いてみよう。

