



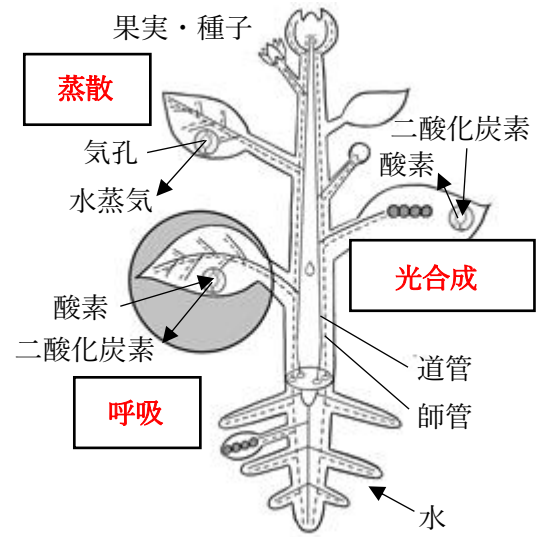
◎植物の体

● 水の移動

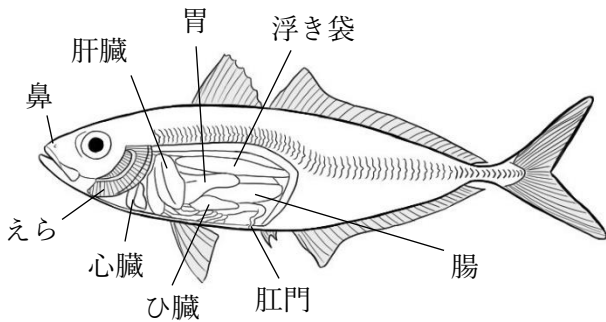
**根** で吸収 → 茎の **道管** を通る → 葉の **気孔**  
→ 空気中へ

● デンプンの移動

**葉** でつくられ、**水に溶けやすい** 物質に変えられる  
→ 茎の **篩管** を通る → エネルギーになる  
→ すぐに使われなかったものは **種子** や **いも** などに  
貯蔵される

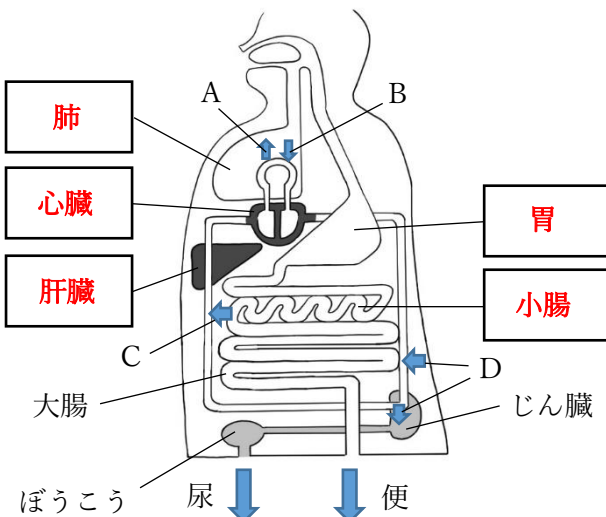


◎魚の体



魚の体にも、目や鼻などの **感覚器官** や、  
心臓、胃、肝臓など、生きるために必要 **器官**  
がある。  
魚はヒトとはちがい、**ひれ** を使って泳ぐ。

◎ヒトの体



図の A~D は何の出入りを表しているか。

- A : **二酸化炭素**
- B : **酸素**
- C : **養分**
- D : **不要な物質**