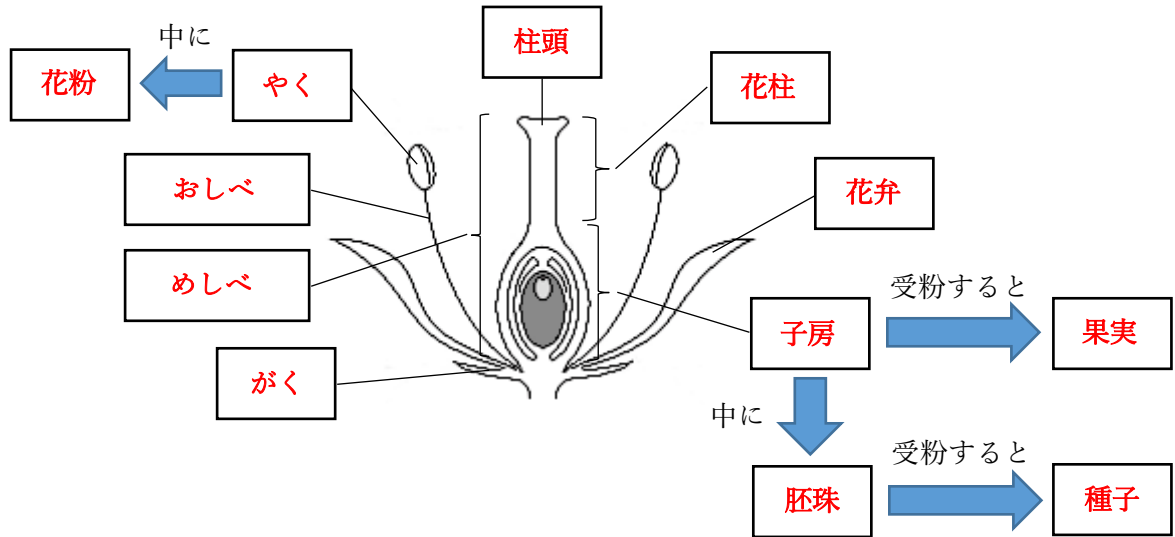




花のつくりと花粉

◎花のつくり



花弁が互いに離れているものを **離弁花** といい、くっついているものを **合弁花** という。

胚珠が **子房** の中にある植物を **被子植物** という。

◎花粉の運ばれ方

花粉がめしべの柱頭につくことを **受粉** という。

① 虫によって運ばれる花(**虫媒花**)

虫が見つけれられるよう、**目立つ色** や形をしているものが多い。

虫にくっつきやすいよう、花粉は **べたべた** しているものが多い。

例 **アブラナ** や **ツツジ** など

② 風によって運ばれる花(**風媒花**)

目立たない色や形の花が多い。花粉はさらさらしている。

例 **イネ** や **マツ** など