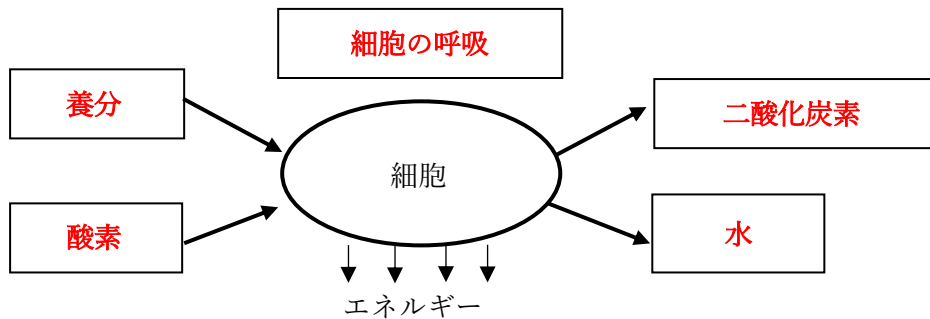
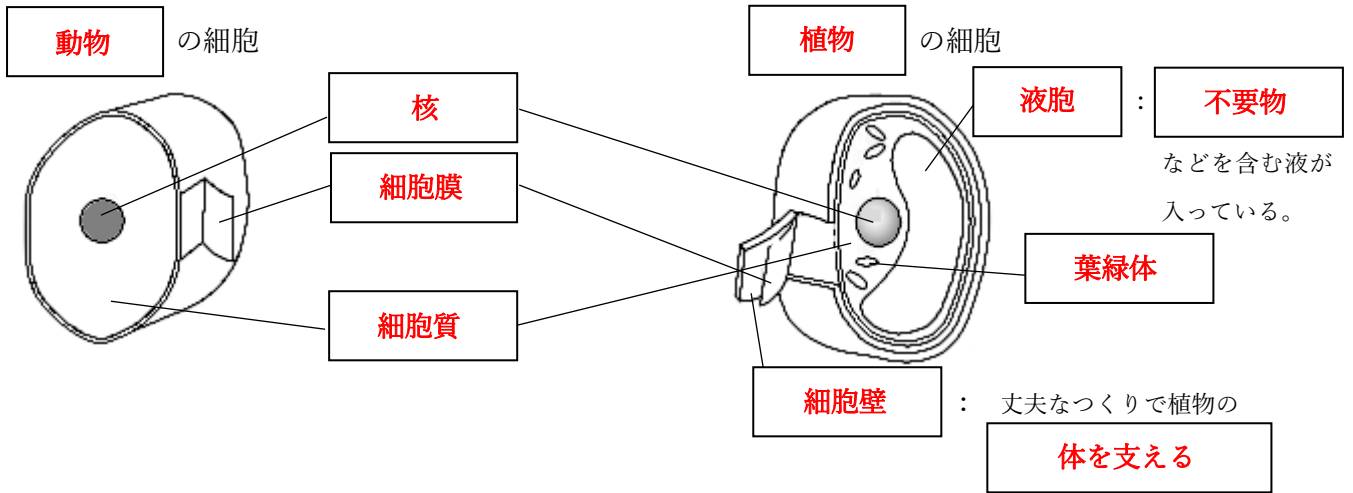


# 細胞と光合成

## ◎細胞



体が1つの細胞できている生物を **単細胞生物** といい、多くの細胞できている生物を **多細胞生物** という。

特定のはたらきを受けもつ **器官** という部分と、形やはたらきが同じ細胞が集まった **組織** という部分がある。

## ◎光合成

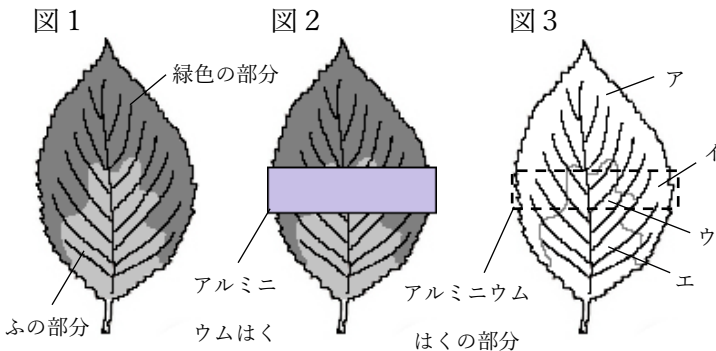
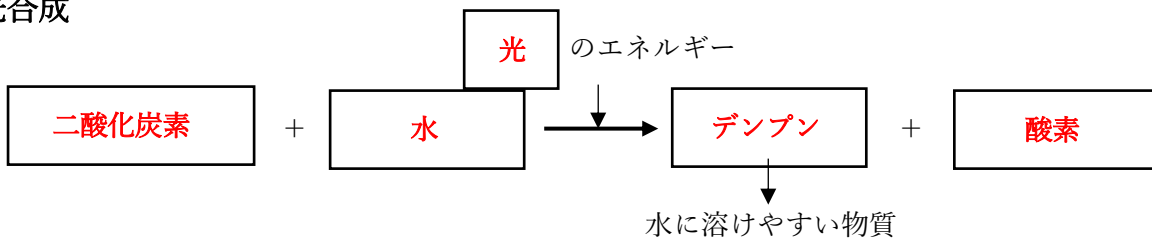


図1のように、コリウスのふ入りの葉を用意し、図2のようにアルミニウムはくを1部分にかぶせる。十分に光をあてた後、図3のように脱色する。

ヨウ素液に反応したのは **ア** で、**青紫** 色になる。

この実験からわかるように、光合成は **葉緑体** で行われ、**光** が必要である。