



電流と回路

◎電流

単位は (記号:)。 $1\text{ A} = \text{ mA}$

●電流計の使い方

- ・はかる部分に につなぐ。これは、 につなぐと が流れて電流計が壊れるためである。
- ・電流の大きさが予想できないときは、まず の端子につなぐ。
- ・針の振れが小さければ 、 とつなぎかえる。
- ・最小目盛りの まで読む。

図1

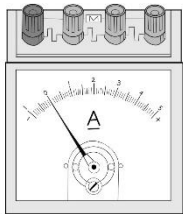
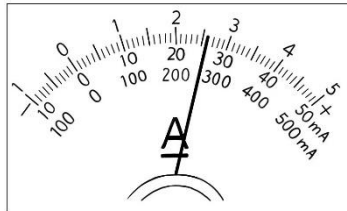


図2



左の図2では

- ① 50mA端子なら
- ② 500mA端子なら
- ③ 5A端子なら

◎電気用図記号

電源



スイッチ



電流計



電圧計



電球



抵抗



モーター



発光ダイオード(LED)



●実際に回路図を書いてみよう。

