

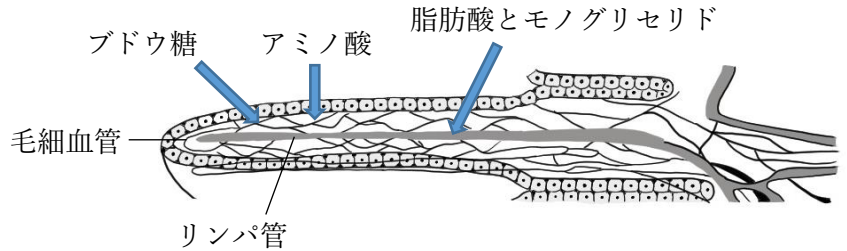


吸収・貯蔵と呼吸

◎

消化された養分が、消化管の中から体内に取り入れられること。

養分は、小腸の壁にあるひだの表面を覆っている (右の図)から、取り入れられる。



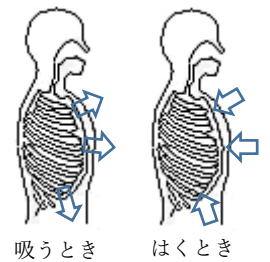
ブドウ糖 → 小腸の柔毛中の へ入る → に貯蔵
アミノ酸 →

※ ブドウ糖の一部は肝臓と で に変えられ、貯蔵
※ アミノ酸の一部は肝臓で に変えられ、貯蔵

脂肪酸とモノグリセリド → 小腸の柔毛中の へ入る → 再び になり、
 に貯蔵。

◎呼吸

	肋骨(ろっこつ)と横隔膜	肺の大きさ
吸う	肋骨は <input type="text"/> られ、横隔膜は <input type="text"/> 。	<input type="text"/>
吐く	<input type="text"/> 元に戻る。	元に戻る。



鼻や口から吸いこまれた空気は、 を通って肺に入る。

肺は図のように がたくさん集まってできている。

これは空気とふれる が大きくなり、気体の交換

効率をよくするためである。

