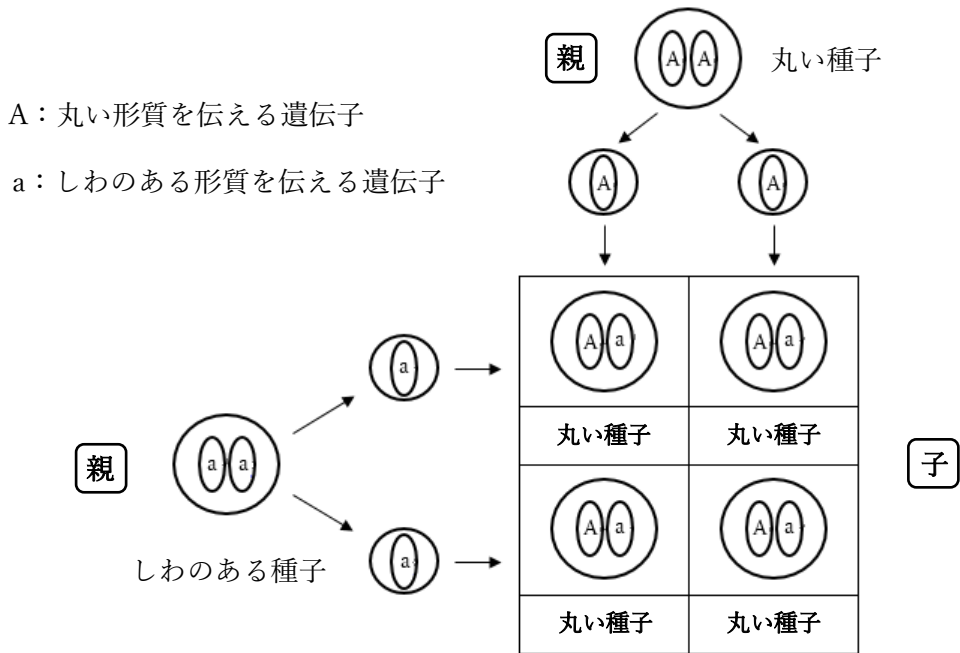




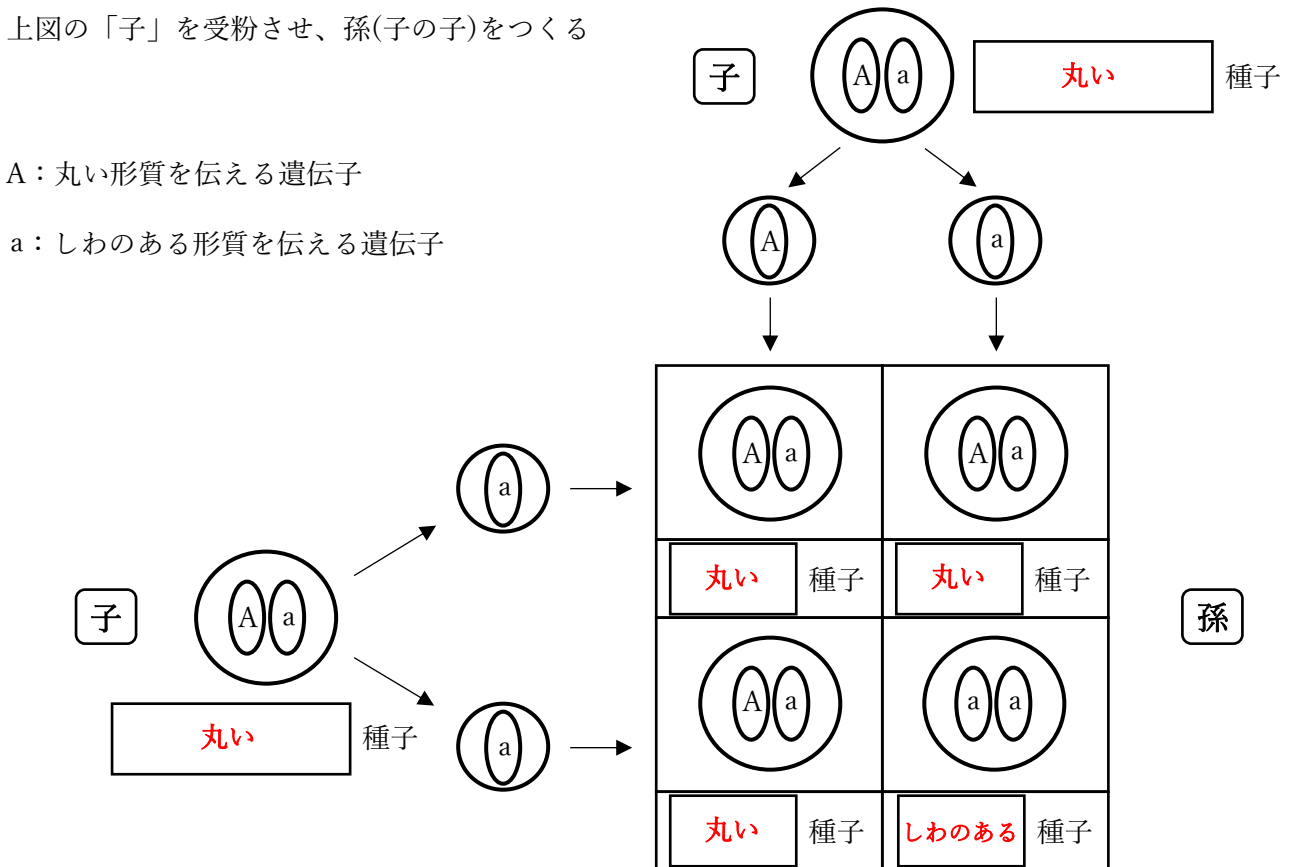
# 遺伝(子→孫)

◎子の代への形質の伝わり方(エンドウの種子の場合)



◎子の代への形質の伝わり方(エンドウの種子の場合)

上図の「子」を受粉させ、孫(子の子)をつくる



生殖細胞の受精によって、子に伝えられる遺伝子

図のように、孫に伝わる形質は 丸 : しわ = 3 : 1 になる。

**DNA** ( **デオキシリボ核酸** ) : 遺伝子の本体。 **染色体** 内にある。

これが変化すると、子に伝えられる形質が変わることもある。