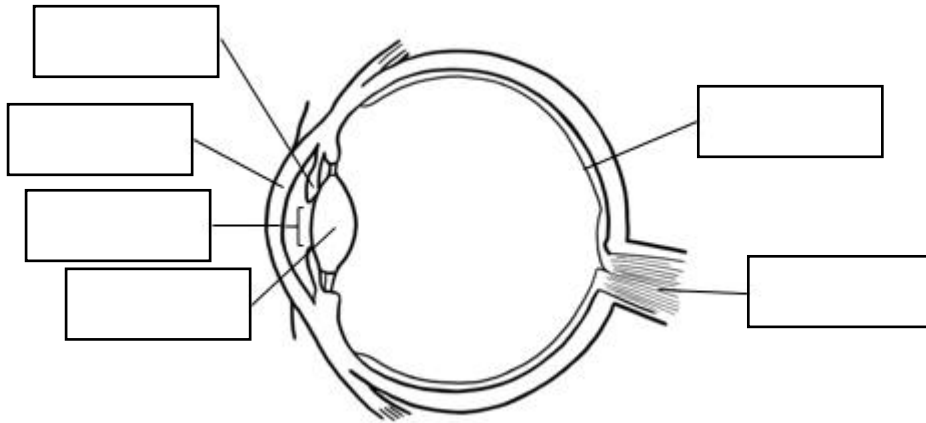




まわりのさまざまな状態を、刺激として受け取ることができる体の部分。

決まった種類の刺激を受け取る特別な細胞()がある。

●目のつくり



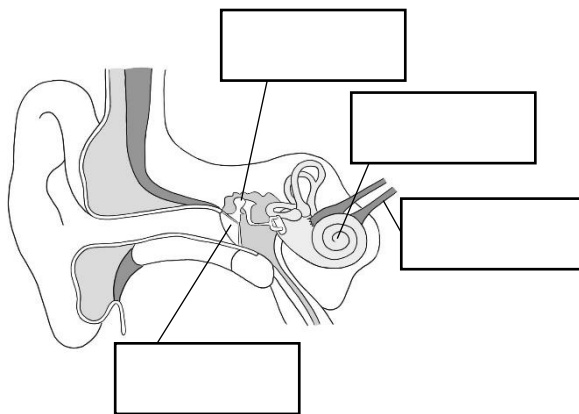
光 → [] → [] (レンズ) → [] → 神経

[] で、ひとみの
の大きさを変え、レンズ
に入る光の量を調節する。

ふくらみを変えて、
ピントが合うよう
にする。

光の刺激を受け
取る細胞がある。

●耳のつくり



音 → [] → [] → [] → 神経

[] を受け取り
振動する。

[] の振動を
伝える。

[] の刺激を受け
取る細胞がある。