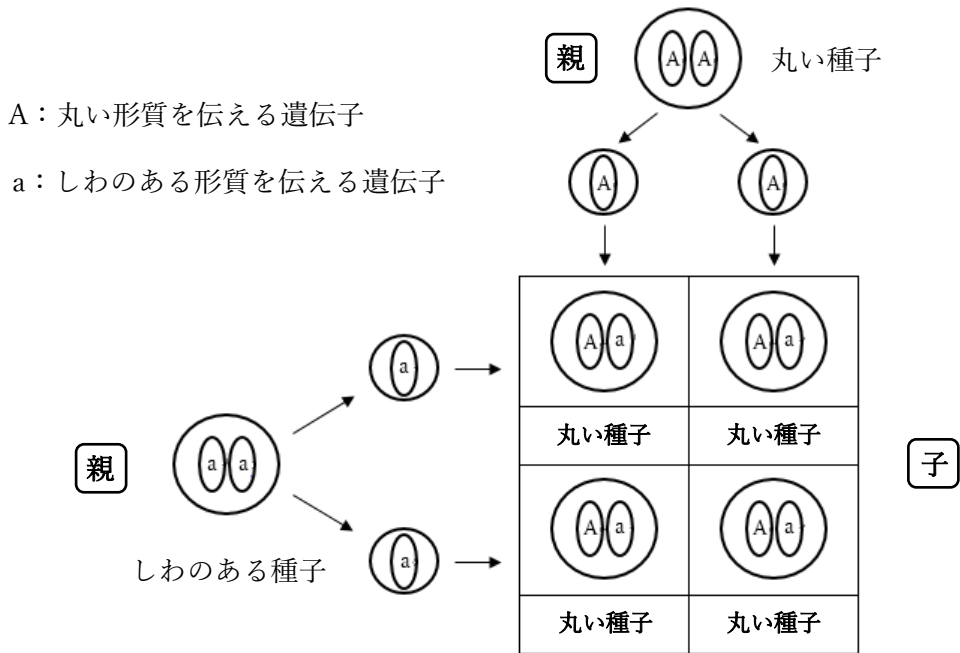


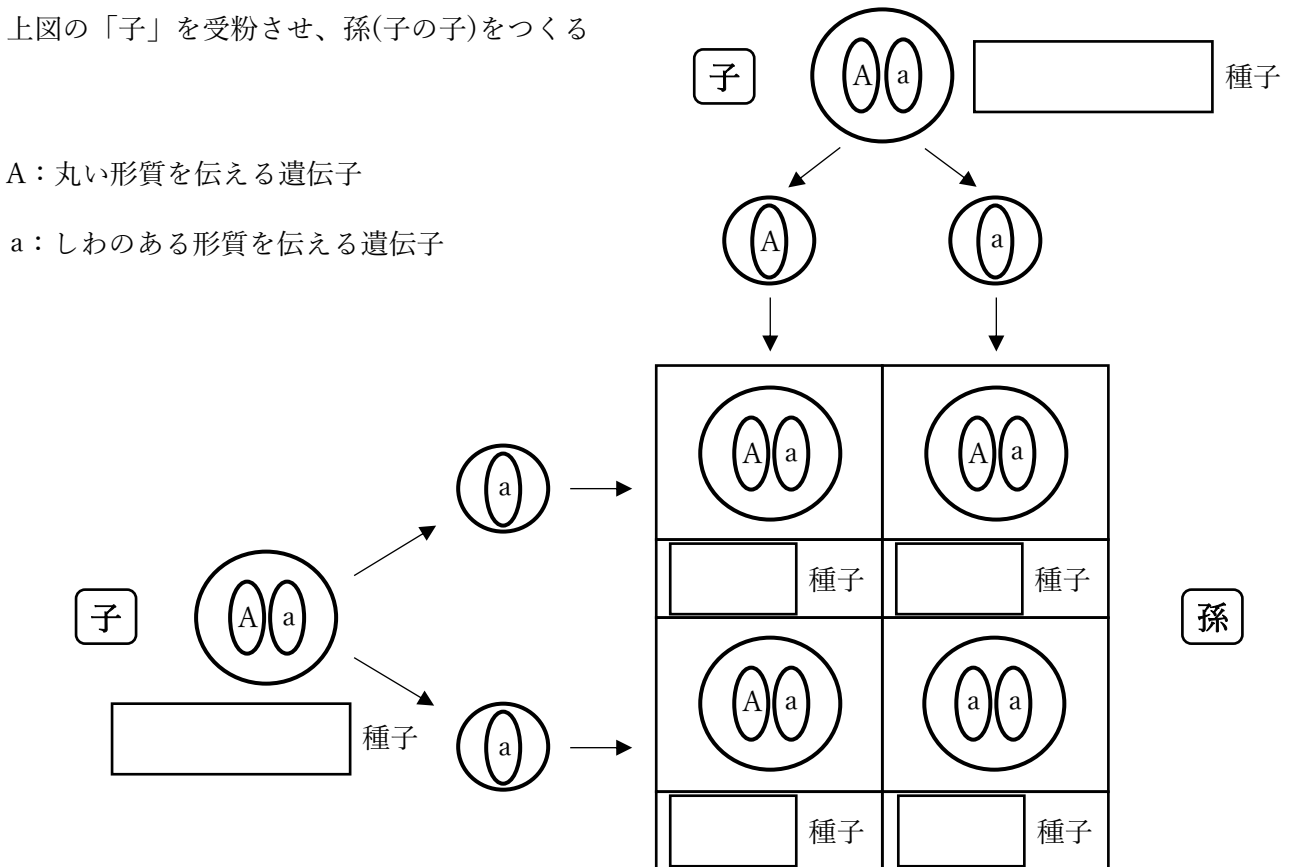


◎子の代への形質の伝わり方(エンドウの種子の場合)



◎子の代への形質の伝わり方(エンドウの種子の場合)

上図の「子」を受粉させ、孫(子の子)をつくる



生殖細胞の受精によって、子に伝えられる遺伝子

図のように、孫に伝わる形質は 丸 : しわ =  :  になる。

(  ) : 遺伝子の本体。  内にある。

これが変化すると、子に伝えられる形質が変わることもある。