



# 植物と動物の体

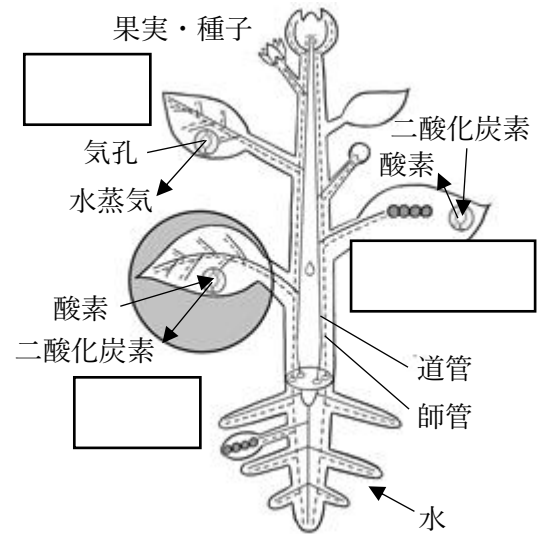
## ◎植物の体

### ● 水の移動

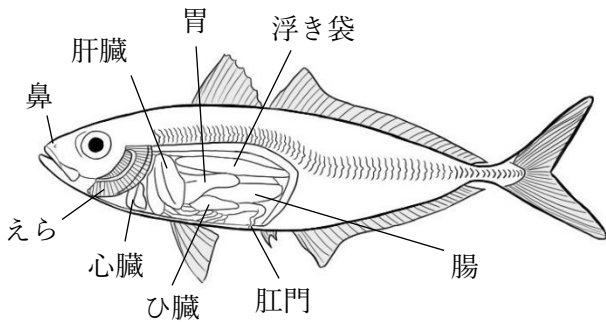
□ で吸収 → 茎の □ を通る → 葉の □  
→ 空気中へ

### ● デンプンの移動

□ でつくられ、□ 物質に変えられる  
→ 茎の □ を通る → エネルギーになる  
→ すぐに使われなかったものは □ や □ などに  
貯蔵される

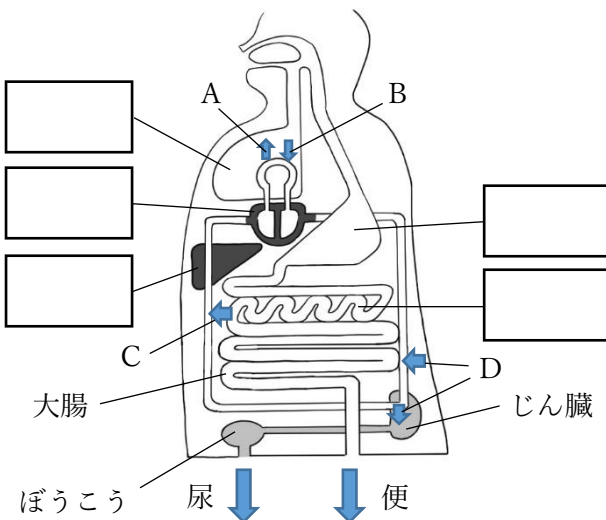


## ◎魚の体



魚の体にも、目や鼻などの □ や、  
心臓、胃、肝臓など、生きるために必要 □  
な  
がある。  
魚はヒトとはちがい、□ を使って泳ぐ。

## ◎ヒトの体



図の A~D は何の出入りを表しているか。

- A : □
- B : □
- C : □
- D : □